



## mögliche PV-Standorte

- möglicher Standort (FFA mit EEG-Vergütung)
- möglicher Standort (PV-Überdachung, FFA)
- Randfläche um Schienenweg

## Verkehrswege

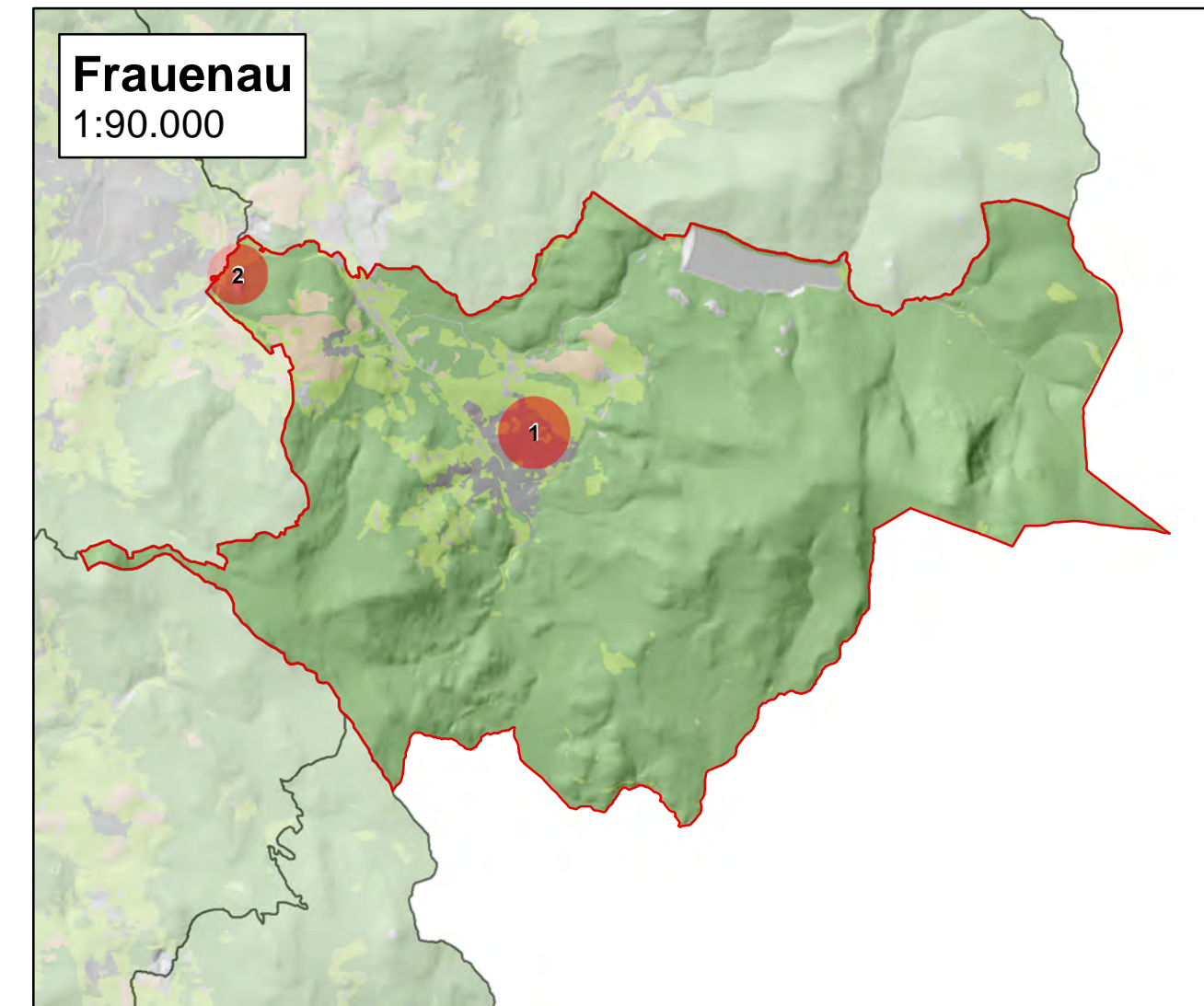
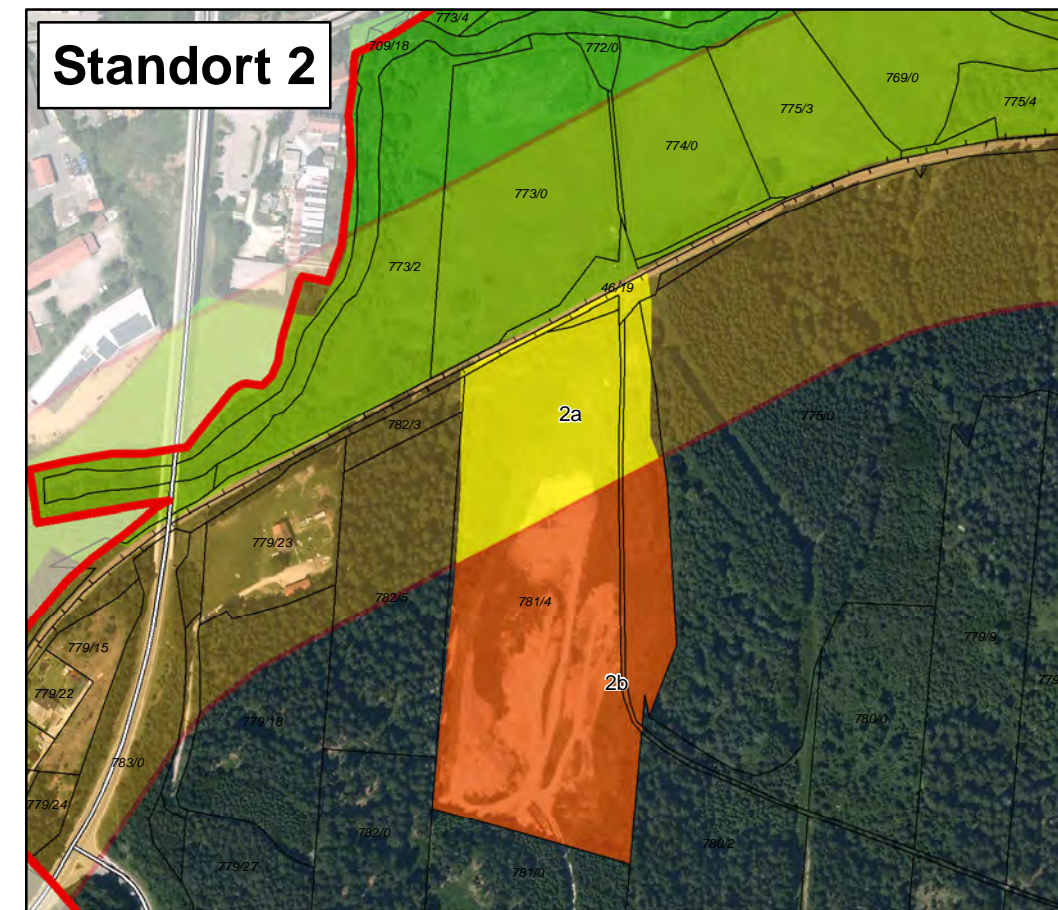
- Verkehrsweg
- Bundesstraße
- Schienenweg

## Digitale Flurkarte

- Grundstücksgrenze

## Ausgeschlossene Schutzgebiete

- Biotop, FFH, SPA, NP, NSG



## Energienutzungsplan Landkreis Regen

Karte: Potentielle Standorte für PV-Anlagen - Frauenau

Maßstab: 1: 5.000

Quelle: (c) Bayerische Vermessungsverwaltung 2012,  
Berechnungen TCF

Kartographie: Technologie Campus Freyung 2013

