

mögliche PV-Standorte

- möglicher Standort (FFA mit EEG-Vergütung)
- möglicher Standort (PV-Überdachung, FFA)
- Randfläche um Schienenweg

Verkehrswege

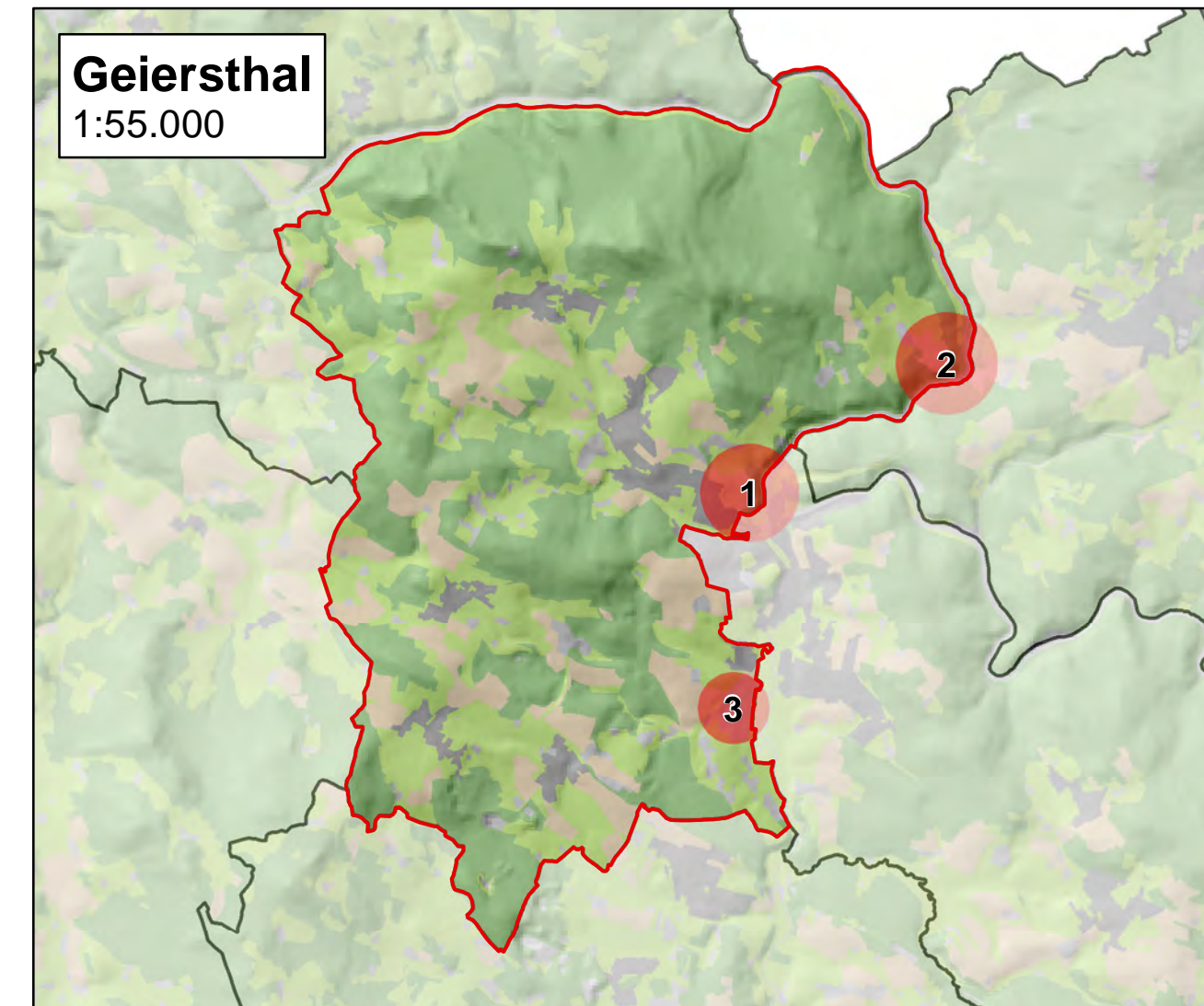
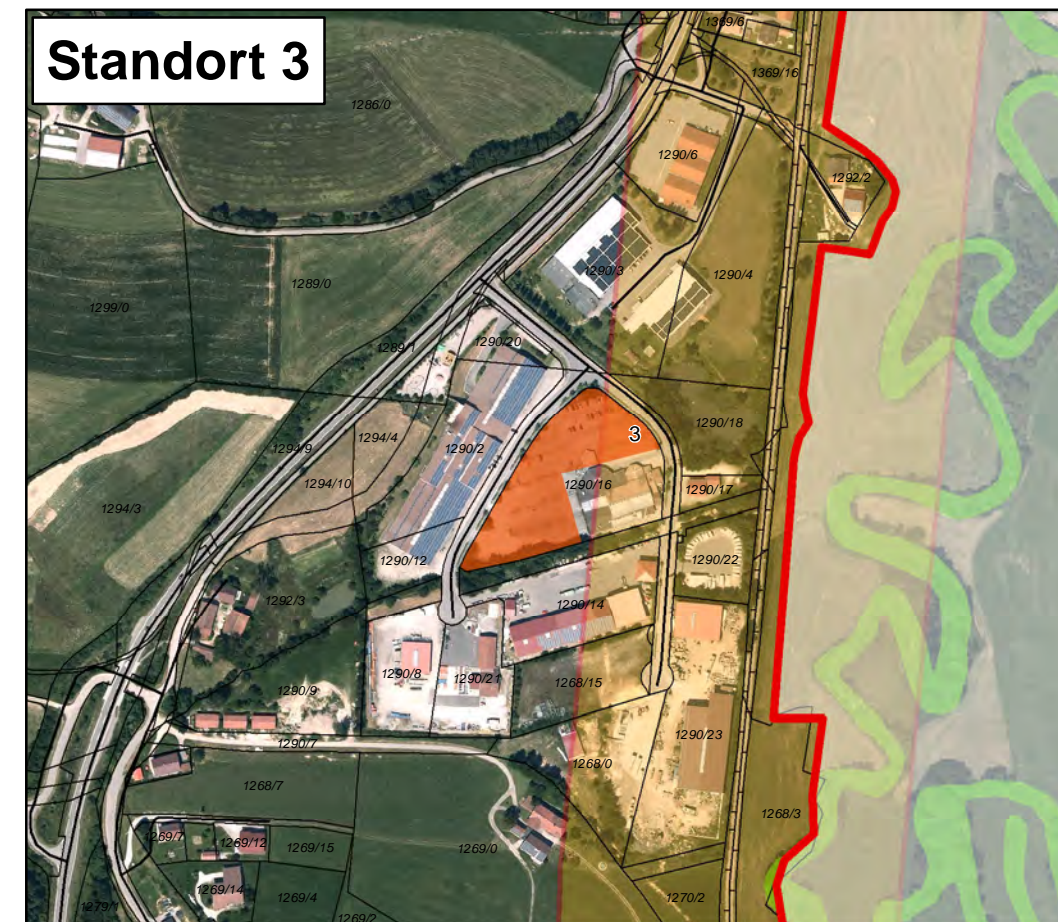
- Verkehrsweg
- Bundesstraße
- Schienenweg

Digitale Flurkarte

- Grundstücksgrenze

Ausgeschlossene Schutzgebiete

- Biotop, FFH, SPA, NP, NSG



Energienutzungsplan Landkreis Regen

Karte: Potentielle Standorte für PV-Anlagen - Geiersthal

Maßstab: 1: 5.000



Quelle: (c) Bayerische Vermessungsverwaltung 2012, Berechnungen TCF

Kartographie: Technologie Campus Freyung 2013