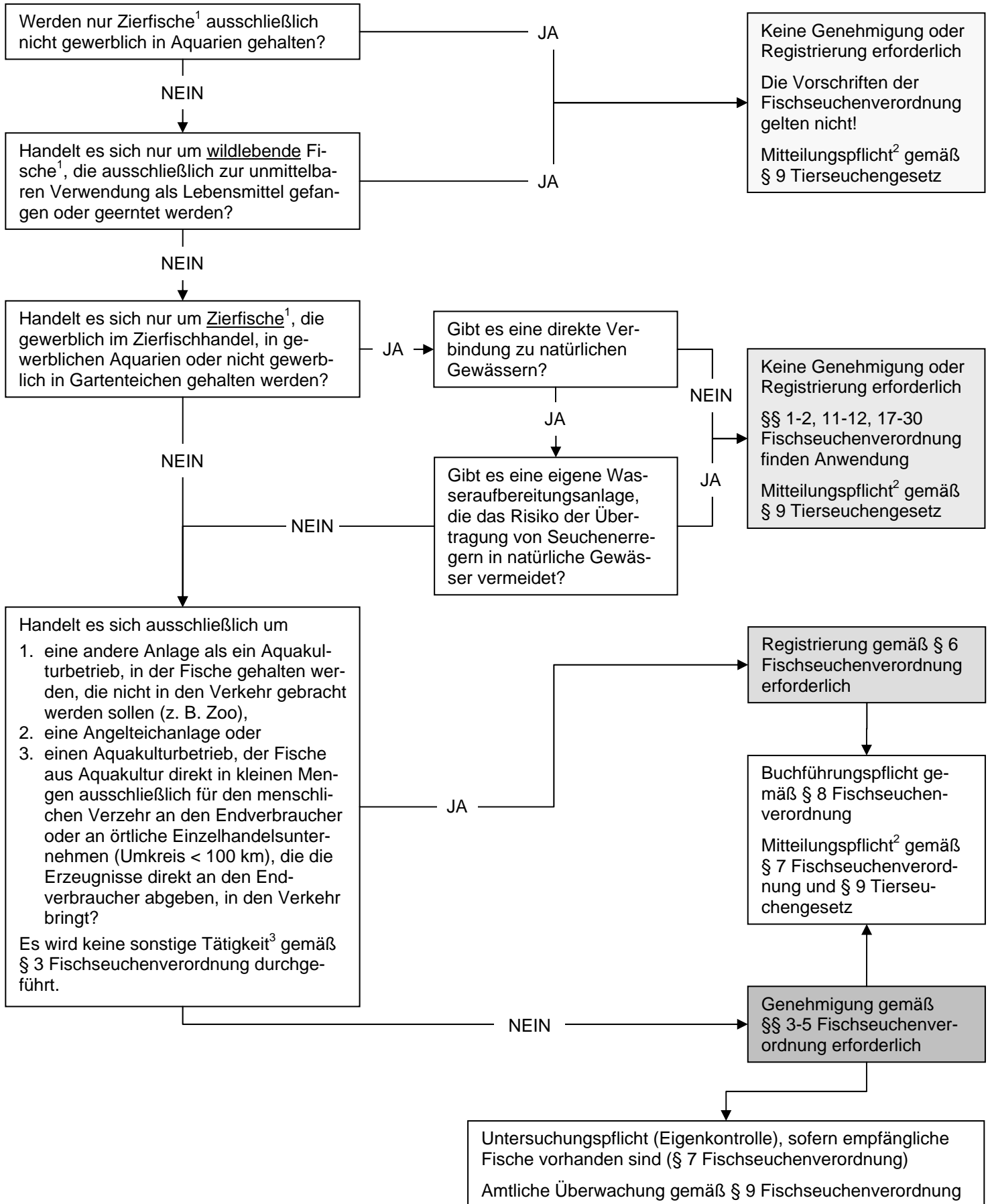


Genehmigung und Registrierung von Aquakulturbetrieben

Pflichten und Überwachung gem. Fischseuchenverordnung vom 24.11.2008



Stand 24.04.2009

¹ Bei „Fischen“ im Sinne der Fischseuchenverordnung handelt es sich um Fische, Weichtiere und Krebstiere

² Bei Verdacht aus das Vorliegen einer anzeigepflichtigen Tierseuche bzw. bei erhöhter Mortalität

³ Wer lebende Fische hält, verbringt oder abgibt oder tote Fische oder Teile davon verbringt, abgibt oder verwertet