

### mögliche PV-Standorte

- möglicher Standort (FFA mit EEG-Vergütung)
- möglicher Standort (PV-Überdachung, FFA)
- Randfläche um Schienenweg

### Verkehrswege

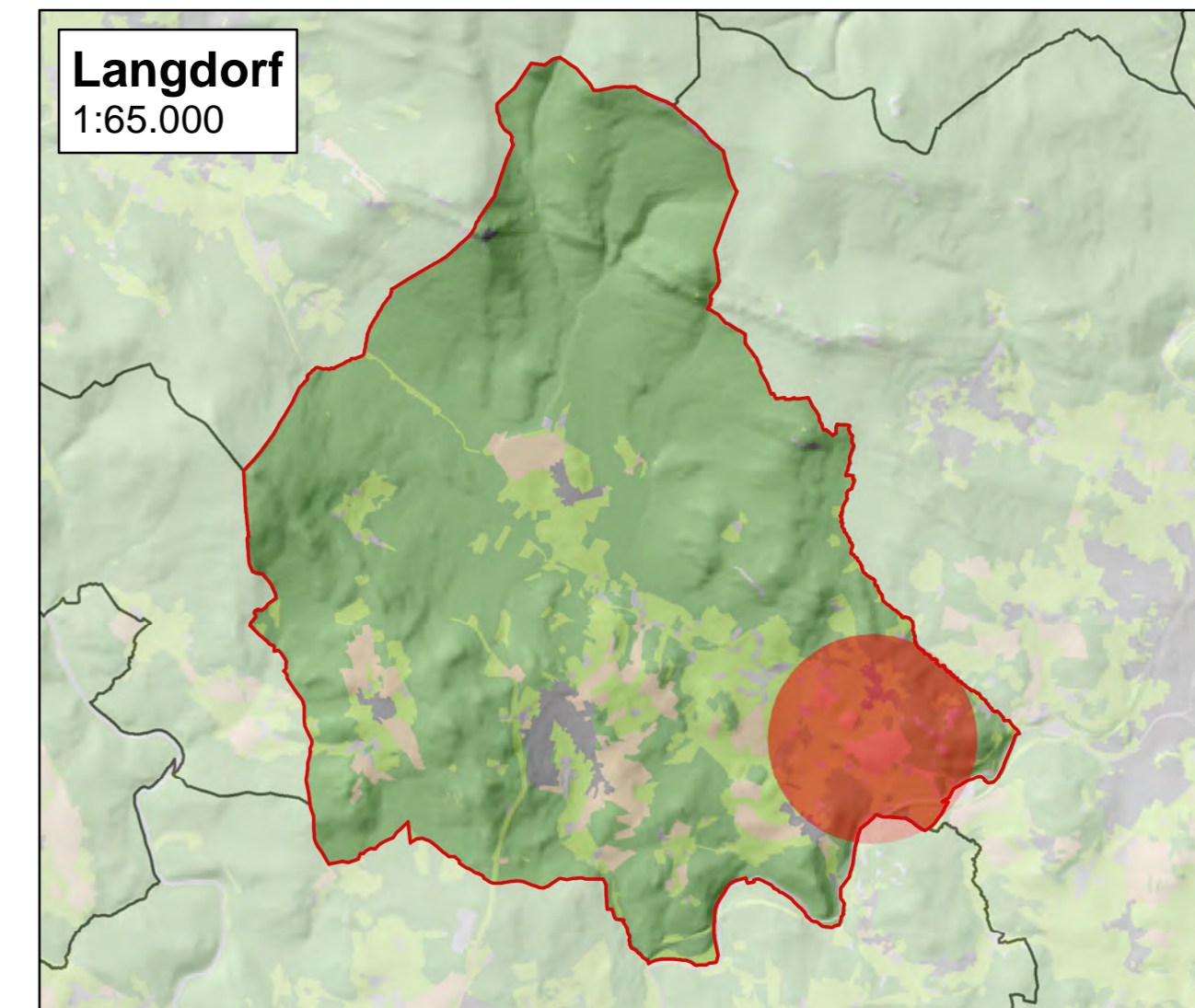
- Verkehrsweg
- Bundesstraße
- Schienenweg

### Digitale Flurkarte

- Grundstücksgrenze

### Ausgeschlossene Schutzgebiete

- Biotop, FFH, SPA, NP, NSG



### Energienutzungsplan Landkreis Regen

Karte: Potentielle Standorte für PV-Anlagen - Langdorf

Maßstab: 1: 5.000

Quelle: (c) Bayerische Vermessungsverwaltung 2012,  
Berechnungen TCF

Kartographie: Technologie Campus Freyung 2013

