




mögliche PV-Standorte

-  möglicher Standort (FFA mit EEG-Vergütung)
-  möglicher Standort (PV-Überdachung, FFA)
-  Randfläche um Schienenweg

Verkehrswege

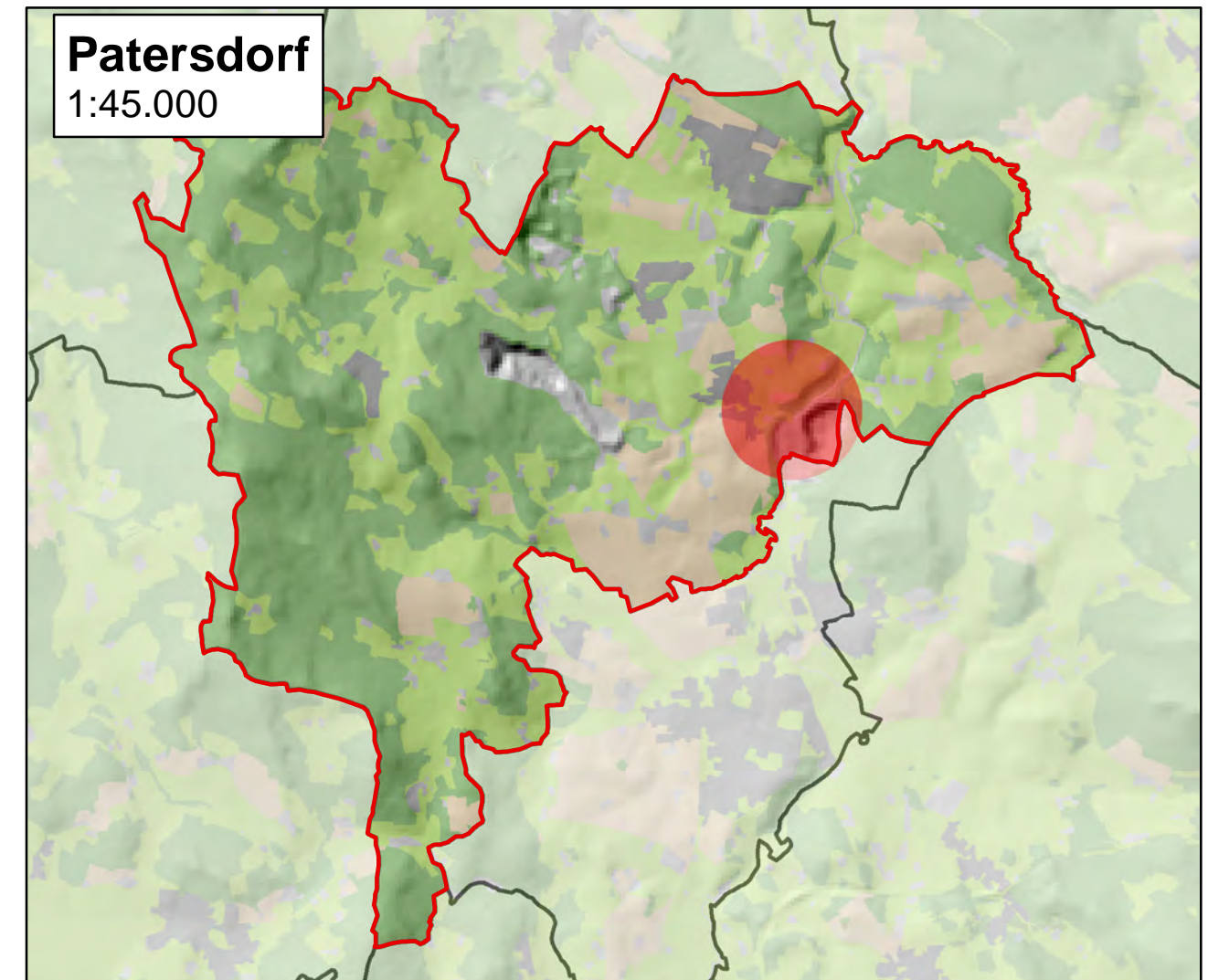
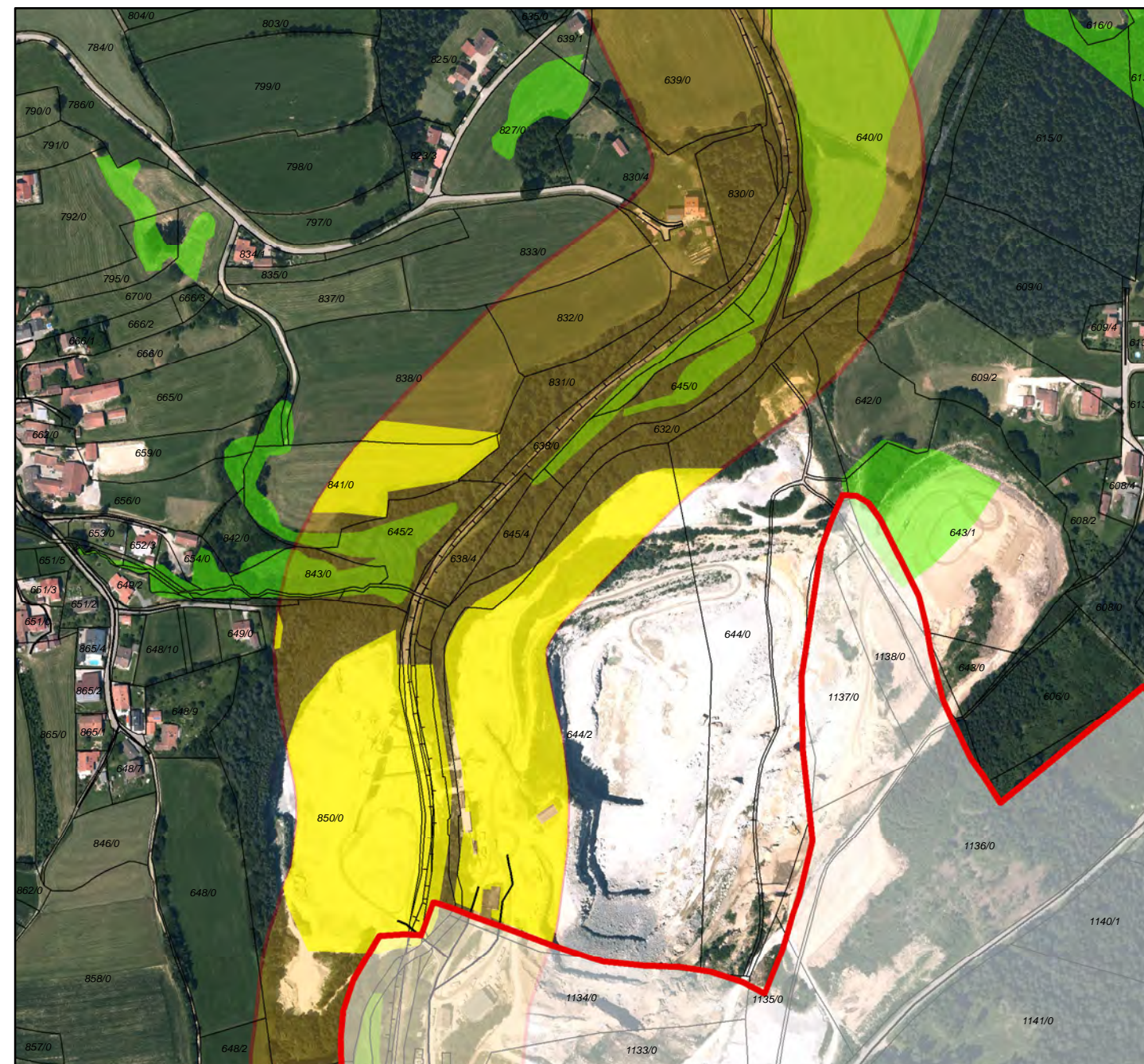
- Verkehrsweg
- Bundesstraße
- Schienenweg

Digitale Flurkarte

- Grundstücksgrenze

Ausgeschlossene Schutzgebiete

-  Biotop, FFH, SPA, NP, NSG



Energienutzungsplan

Karte: Potentielle Standorte für PV-Anlagen - Patersdorf

Maßstab: 1: 5.000

Quelle: (c) Bayerische Vermessungsverwaltung 2012,
Berechnungen TCF

Kartographie: Technologie Campus Freyung 2013