

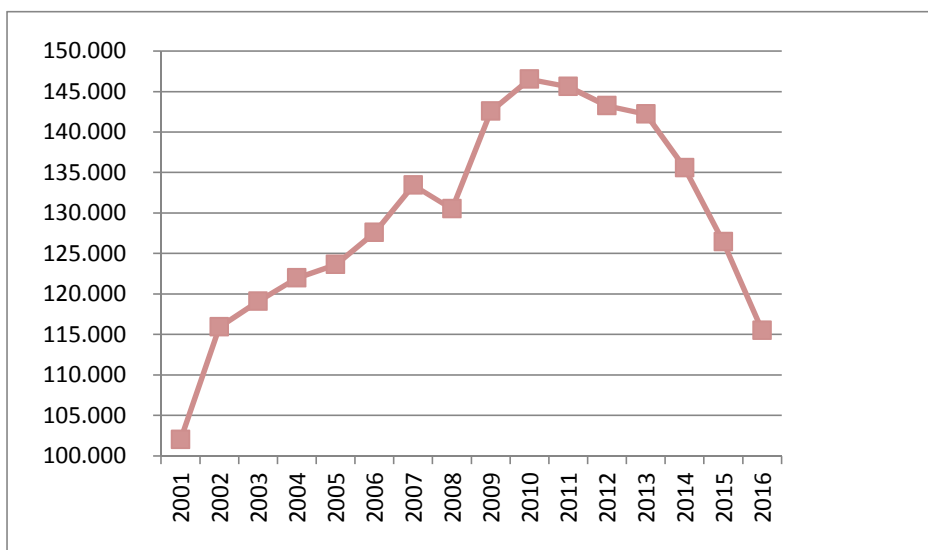
Schuldenstand der Städte und Gemeinden im Landkreis Regen 2016

Stadt/Gemeinde	2016				2015				Veränderung
	Einwohner 31.12.2015**	gesamt in T € 31.12.2016*	pro Kopf 2016	Schulden- aufnahme	Einwohner 30.06.2015	gesamt in T € 2015*	pro Kopf 2015	Aufnahmen 2015	in T €
Achslach	902	1.262	1.399,46	-	907	1.327	1.463,43	-	-65
Arnbruck	1.939	2.454	1.265,48	-	1.940	2.895	1.492,06	250	-441
Bayer. Eisenstein	1.007	1.262	1.253,45	-	1.016	1.750	1.721,97	-	-487
Bischofsmais	3.172	3.259	1.027,49	-	3.134	3.598	1.148,03	-	-339
Bodenmais	3.397	9.104	2.679,97	-	3.310	11.344	3.427,21	-	-2.240
Böbrach	1.646	1.137	690,65	-	1.641	1.288	784,62	-	-151
Drachselsried	2.428	4.184	1.723,19	-	2.359	4.475	1.897,11	-	-291
Frauenau	2.679	3.250	1.213,19	-	2.665	3.588	1.346,45	-	-338
Geiersthal	2.189	1.519	693,92	-	2.179	1.751	803,46	-	-232
Gotteszell	1.199	2.516	2.098,76	-	1.197	2.651	2.214,37	-	-134
Kirchberg i. Wald	4.325	4.666	1.078,85	-	4.323	5.147	1.190,70	-	-481
Kirchdorf i. Wald	2.131	2.455	1.151,90	-	2.129	2.651	1.245,16	-	-196
Kollnburg	2.787	2.848	1.021,92	-	2.778	3.213	1.156,73	-	-365
Langdorf	1.847	2.939	1.591,37	-	1.851	3.181	1.718,35	-	-241
Lindberg	2.362	2.286	967,93	-	2.356	2.863	1.215,28	-	-577
Patersdorf	1.672	695	415,84	-	1.702	745	437,63	-	-50
Prackenbach	2.676	2.374	887,07	-	2.660	2.636	990,85	-	-262
Regen gesamt	10.855	27.064	2.493,25	-	10.753	29.922	2.782,67	2.000	-2.858
<i>Regen ohne EB</i>		22.999		-		25.606		2.000	-2.607
Rinchnach	3.080	2.456	797,25	-	3.075	2.681	871,97	-	-226
Ruhmannsfelden	2.100	2.904	1.382,76	-	2.057	3.115	1.514,18	350	-211
Teisnach	2.879	6.819	2.368,57	2.650	2.815	4.379	1.555,49	-	2.440
Viechtach	8.060	15.345	1.903,81	-	8.024	16.656	2.075,74	1.711	-1.311
Zachenberg	2.073	2.299	1.109,15	-	2.117	2.403	1.135,13	-	-104
Zwiesel gesamt	9.407	9.906	1.053,00	80	9.320	11.677	1.239,18	300	-1.771
<i>Zwiesel ohne EB</i>		8.089		-		9.470		300	-1.381
VG Ruhmannsfelden		491		-		519		-	-28
Summe Landkreis	76.812	115.495	1.503,60	2.730	76.308	126.454	1.655,33	4.611	-10.959

*ohne Kassenkredit und kreditähnliche Rechtsgeschäfte; ** Einwohnerzahlen 2016 - der letzte verfügbare Wert ist zur Zeit der 31.12.2015!

Entwicklung der Gesamtschulden der Städte/Gemeinden im Landkreis

Jahr	Gesamtschulden	Steigerung	je Einw.
	TDM	TDM	DM
1994	135.298		1.659
1995	146.834	11.536	1.795
1996	157.514	10.680	1.919
1997	170.800	13.286	2.070
1998	171.814	1.014	2.081
1999	187.141	15.327	2.267
2000	195.042	7.901	2.364
2001	199.544	4.502	2.419
	T€	T€	€
2001	102.025		1.237
2002	115.939	13.914	1.403
2003	119.096	3.157	1.447
2004	121.973	2.877	1.487
2005	123.624	1.651	1.514
2006	127.588	3.964	1.573
2007	133.447	5.859	1.660
2008	130.528	-2.919	1.633
2009	142.581	12.053	1.793
2010	146.511	3.930	1.856
2011	145.631	-880	1.873
2012	143.247	-2.384	1.830
2013	142.223	-1.024	1.868
2014	135.577	-6.646	1.779
2015	126.454	-9.123	1.655
2016	115.495	-10.959	1.504



Rangfolge der Pro-Kopf-Verschuldung im Landkreis 2016

Rangfolge	Gemeinde	Pro Kopf in €
1	Patersdorf	415,84
2	Böbrach	690,65
3	Geiersthal	693,92
4	Rinchnach	797,25
5	Prackenbach	887,07
6	Lindberg	967,93
7	Kollnburg	1.021,92
8	Bischofsmais	1.027,49
9	Zwiesel	1.053,00
10	Kirchberg i.Wald	1.078,85
11	Zachenberg	1.109,15
12	Kirchdorf i. Wald	1.151,90
13	Frauenau	1.213,19
14	Bayer. Eisenstein	1.253,45
15	Arnbruck	1.265,48
16	Ruhmannsfelden	1.382,76
17	Achslach	1.399,46
	Schnitt Landkreis	1.503,60
18	Langdorf	1.591,37
19	Drachselsried	1.723,19
20	Viechtach	1.903,81
21	Gotteszell	2.098,76
22	Teisnach	2.368,57
23	Regen	2.493,25
24	Bodenmais	2.679,97

